

# Entkalkung

## Schaerer Coffee Soul



Siehe auch Kapitel Sicherheitshinweise und Service und Wartung – Entkalkung in der Betriebsanleitung.



**VORSICHT !** Während dem Reinigungsprogramm wird heiße Flüssigkeit ausgegeben. Während der Reinigung nicht unter die Ausgabestellen greifen. Es besteht Verbrühungsgefahr. Tropfrost entfernen bevor die Reinigung gestartet wird.



Ein Entkalkungsvorgang beansprucht mindestens 85 min. Die Kaffeemaschine ist während dieser Zeitspanne nicht betriebsbereit.



**Falsche Entkalkungsmittel verursachen Vergiftungen.**

Für den Entkalkungsprozess ausschließlich Entkalkungskartuschen einsetzen, die von Schaerer AG empfohlen werden. Entkalkungskartusche nicht während dem Entkalkungsprozess entfernen. Aufforderung im Display abwarten. Entkalkungskartusche von Kindern fernhalten. Enthaltene Entkalkungsmittel nicht mit blossen Händen berühren. Beigelegtes Sicherheitsdatenblatt lesen.

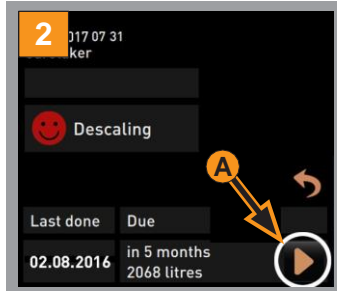
### ENTKALKUNG VORBEREITUNG



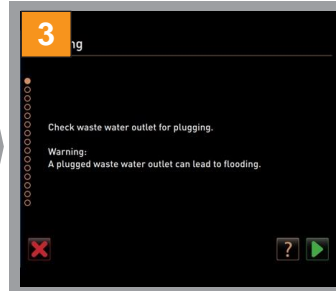
**Ein verstopfter Schmutzwasserablauf in der Tropfschale führt zu einer Überflutung.**  
Vor dem Entkalkungsprozess die Ablaufgeschwindigkeit prüfen.



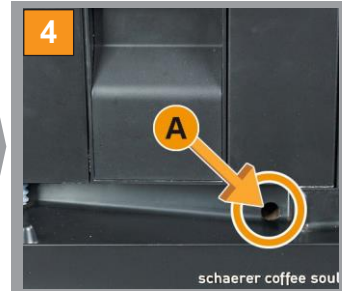
- ▶ Benötigtes Material bereitstellen.
- 1x Schaerer Entkalkungskartusche Uptime
- 1x Schaerer Reinigungsbehälter 1 l blau mit Deckel.
- Handschuhe
- Schutzbrille



- ▶ Das Feld [Service Menü] unten links in der Bedienoberfläche wählen.
- ▶ Das Feld zum Menü Wartung wählen.
- ▶ Das Feld [A] Entkalkung wählen.

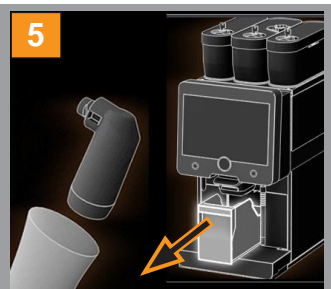


- Das Fenster zum Entkalkungsprogramm öffnet.
- Aufforderung „Schmutzwasserablauf auf Verstopfung prüfen“ wird angezeigt.

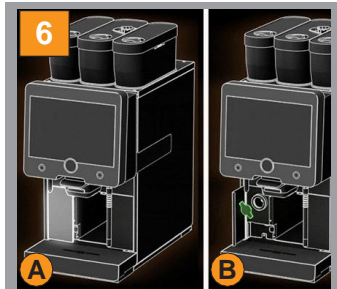


- ▶ Ablaufgeschwindigkeit vom Schmutzwasserablauf kontrollieren.
- Siehe auch Betriebsanleitung Kapitel „Service und Wartung“.*
- ▶ Mit Feld bestätigen.

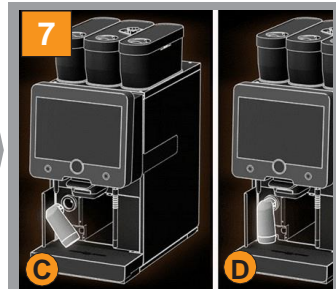
### SCHRITTFOLGEN IM ENTKALKUNGSPROGRAMM



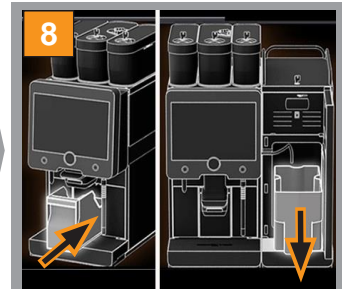
- ▶ Entkalkungskartusche auspacken.
- ▶ Mit Feld bestätigen.
- ▶ Satzbehälter entfernen, leeren und reinigen.
- Aufforderung Kartusche einsetzen.



- ▶ Abdeckung vorne links öffnen [A].
- ▶ Grüne Verschlusskappe durch Linksdrehung entfernen [B].



- ▶ Frisch ausgepackte Kartusche ansetzen und durch Rechtsdrehung einsetzen. [C].
- Die Kartusche ist eingesetzt [D].
- Aufforderung Satzbehälter einsetzen

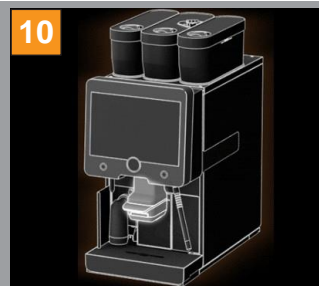


- ▶ Gereinigten Satzbehälter in Maschine einschieben.
- Milchbehälter entfernen (Option).
- ▶ Milchbehälter aus Kühleinheit entnehmen, bei Bedarf leeren und reinigen.

*Milchbehälter mit Milch unbedingt während Entkalkung kühl lagern.*



- ▶ Mit Feld bestätigen.
- ▶ Leeren Reinigungsbehälter in Kühleinheit stellen.
- ▶ Milchschauch in den Deckel des Reinigungsbehälters einstecken.
- ▶ Mit Feld bestätigen.



- ▶ Tassenrost aus Tropfschale entfernen.
- ▶ Getränkeauslauf in die unterste Position schieben.
- ▶ Dampfstab (Option) in die Tropfschale richten.
- ▶ Mit Feld bestätigen.
- ▶ Nachfolgende Sicherheitshinweise lesen und befolgen.



## SICHERHEITSHINWEISE



**Gefahr von Hautreizungen und schwerer Augenreizung. Während dem Entkalkungsprozess tritt Säure aus.**

*Enthaltene Entkalkungsmittel nicht mit blossen Händen berühren und das beigelegte Sicherheitsdatenblatt lesen*

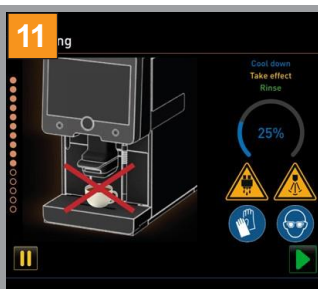
*Entkalkungskartusche nicht während dem Entkalkungsprozess entfernen. Aufforderung im Display abwarten.*

*Schutzbrille tragen.*

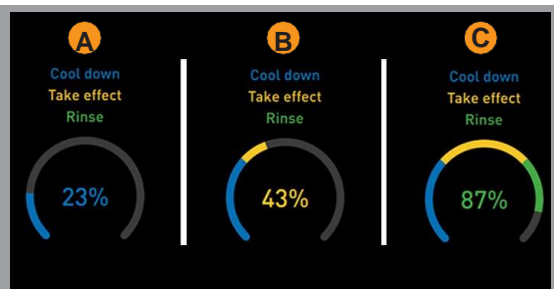


**Verbrühungsgefahr beim Heisswasserauslauf und Getränkeauslauf.**

*Getränkeauslauf in unterste Ausgabeposition schieben. Auslass Dampfstab (Option) in Tropfschale richten.*



- ▶ Entkalkungsprozess mit dem Feld starten.
- Entkalkungsfortschritt wird [%] angezeigt.
- Entkalkungsvorgang nach ca. 85 min.



- [A] Abkühlung (blau) der Maschine startet.
- [B] Entkalkung (gelb) ist aktiv.
- [C] Spülung (grün) ist aktiv.

*Der Entkalkungsprozess kann mit dem Feld unterbrochen und mit dem Feld wiederfortgesetzt werden.*

- Der Entkalkungsprozess ist abgeschlossen.



- ▶ Entkalkungskartusche aus der Maschine entfernen.
- ▶ Grüne Schutzkappe wieder aufsetzen.
- ▶ Abdeckung vorne links wieder verschliessen.
- ▶ Mit Feld bestätigen.



- ▶ Reinigungsbehälter aus der Kühleinheit entfernen, leeren und reinigen.
- ▶ Mit Feld bestätigen.



- ▶ Milchbehälter mit gekühlter Milch in Kühleinheit stellen.
- ▶ Mit Feld bestätigen.
- Aufforderung, Nachbestellung einer Entkalkungskartusche.



- ▶ Für die nächste Entkalkung eine Kartusche [079293] nachbestellen.
- ▶ Mit Feld bestätigen.
- Neustart der Maschine.

24.01.2018 15:22 Operator		
	Last done	Due
	Descaling	24.01.2018 in 6 months 468 litres
	Maintenance 1	02.03.2017 20000 coffees beverages left
	Maintenance 2	02.03.2017 40000 coffee beverages left
	Maint. 24 months	02.03.2017 in 14 months
	Maint. powder system	02.03.2017 after 5999 powder beverages

- Das Entkalkungsprogramm wird geschlossen.
- Neustart der Maschine.
- Betriebsbereitschaft, Bedienoberfläche wird angezeigt.
- Im Service-Menü unter „Wartung“, wird die zuletzt ausgeführte Entkalkung angezeigt.



**Eine nicht ordnungsgemäss ausgeführte und abgeschlossene Entkalkung entleert die Entkalkungskartusche nicht vollständig.**

*Entkalkung ordnungsgemäss bis zum Ende ausführen.*

*Maschine nicht vor Beenden der Entkalkung vom Netz trennen.*

*Wurde die Entkalkung unterbrochen, ist die Entkalkungskartusche nach den örtlichen Bestimmungen als Sondermüll zu entsorgen.*